

PLANIMETRIA LOCALI DI PROPRIETA' COMUNALE
 DI PIAZZA DANTE ALIGHIERI N. 8 - PIANO TERRA
 PROGETTO - SCALA 1:100

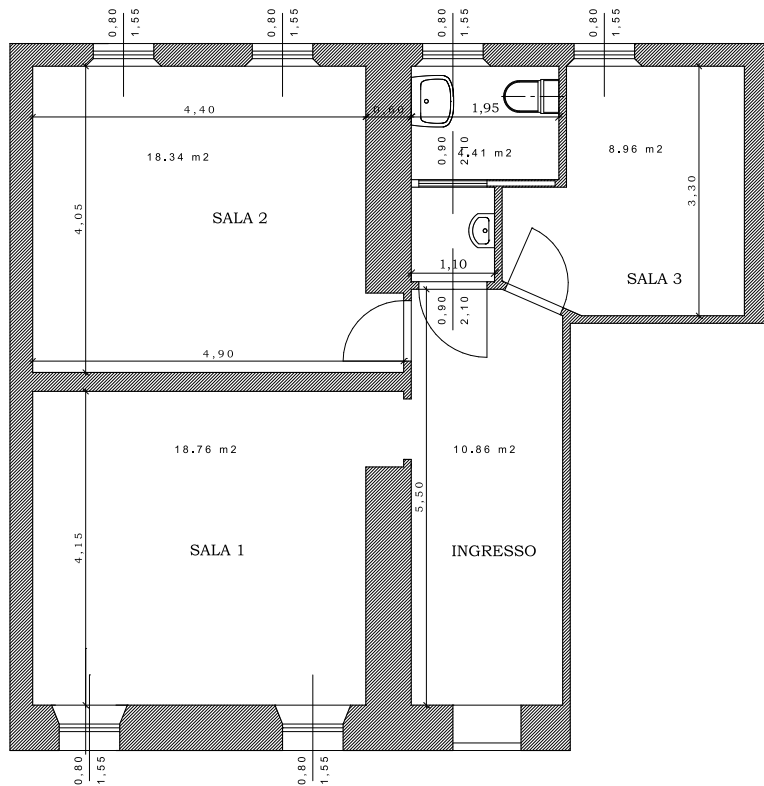


TABELLA SUPERFICI E RAPPORTI AEREOILLUMINANTI

LOCALI	Sp	Sf	Sf/Sp =>0,125
INGRESSO	10,86	/	/
SALA 1	18,76	2,48	0,132
SALA 2	18,34	2,48	0,132
SALA 3	8,96	1,24	0,138
BAGNO	4,41	1,24	> 0,50
Totale	61,62		

LEGENDA:

Sp: superficie di pavimento
 Sf: superficie finestrata
 Sf/Sp: 0,125 = 1/8 rapporto aereoilluminante di legge
 Af: aspirazione forzata